

# Manuel d'utilisation

INSTRUCTIONS WI-FI



- ※ Lisez attentivement et soigneusement ce manuel d'utilisation avant de faire fonctionner l'appareil!
- ※ Prenez soin de ce manuel pour référence ultérieure.

W003540

26/05/2021 14:49

## CONTENU

Introduction des fonctions WI-FI	1
Téléchargez et installez l'application	2
Réinitialiser le module WI-FI	4
Connexion WI-FI des smartphones, tablettes et autres terminaux mobiles	4
Configurer les appareils	5
Gérer les appareils	6
Autres	7
Erreur: << Échec de configuration, vérifier éléments >>	7

## Introduction des fonctions WI-FI

Le climatiseur est équipé de la technologie de contrôle à distance. Un module Wi-Fi se trouve dans l'unité intérieure. Ce module Wi-Fi peut être connecté à un routeur sans fil ou un point d'accès Internet. Une fois l'application installée sur des terminaux mobiles, tels que des smartphones et tablettes, ces appareils peuvent être utilisés comme télécommande permettant le contrôle du climatiseur.

## Téléchargez et installez l'application

**L'application peut être téléchargée et installée comme suit.**

1. Pour les terminaux mobiles, tels que les smartphones et les tablettes (Android 4.1 et iOS 6.0 ou ultérieur uniquement), recherchez et téléchargez "AC Freedom" sur Google Play ou sur App Store, et installez-le sur votre appareil.
2. Vous pouvez également utiliser votre terminal mobile (Android 4.1 et iOS 6.0 ou ultérieur uniquement) pour scanner le "QR code" (voir la figure 1) à l'aide de l'outil de scan, qui vous dirigera automatiquement vers l'interface de téléchargement de AC Freedom pour vous permettre de télécharger et d'installer l'application.



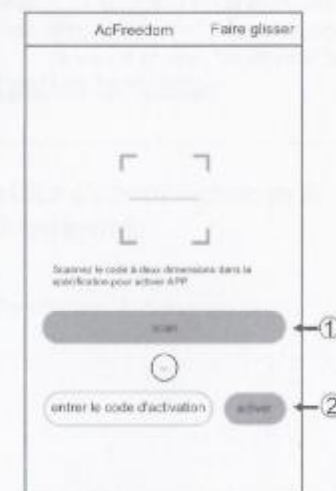
Pour Android



Pour IOS

Figure 1

**Une fois l'application installée, entrez dans "l'interface de scan" (pour télécharger la page d'accueil). L'interface de scan propose deux types de connexion (voir la figure 2):**



## Téléchargez et installez l'application

1. Cliquez sur "scan" et scannez le code à droite (voir la figure 3).

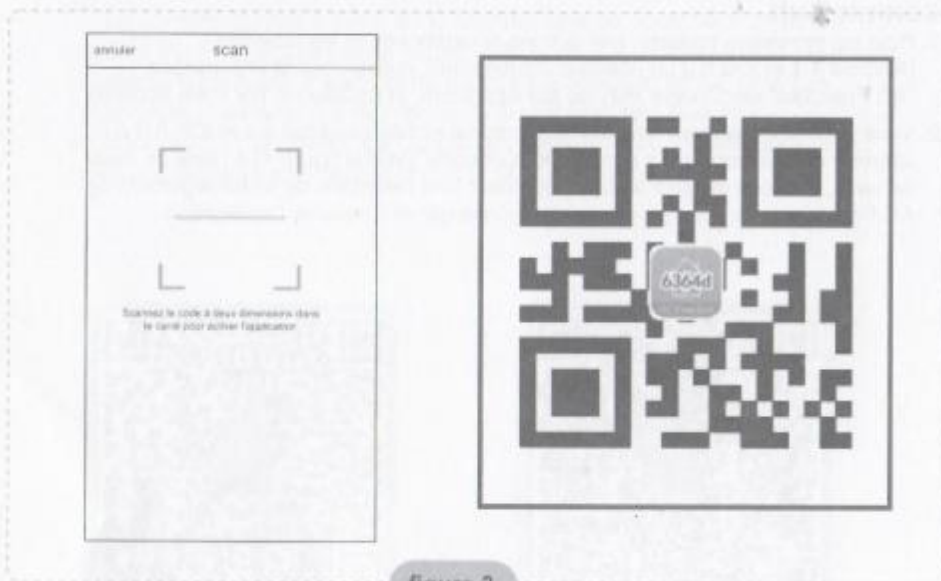


figure 3

2. Entrez le code d'activation (6364d) dans la zone indiquée par "code d'activation" (voir la figure 4)



figure 4

## Réinitialiser le module WI-FI

Lors de la première configuration ou après le changement du routeur sans fil connecté, le module WI-FI à l'intérieur du climatiseur doit être réinitialisé.

Pour réinitialiser le module:

Appuyez sur la touche "MENU" de la télécommande 8 fois (voir figure 5) dans les 5 secondes qui suivent la mise en marche du climatiseur. La réinitialisation n'est pas terminée tant que vous n'entendez pas deux bips sonores.

Appuyez sur la touche "HEALTH" 8 fois



figure 5

## Connexion WI-FI des smartphones, tablettes et autres terminaux mobiles

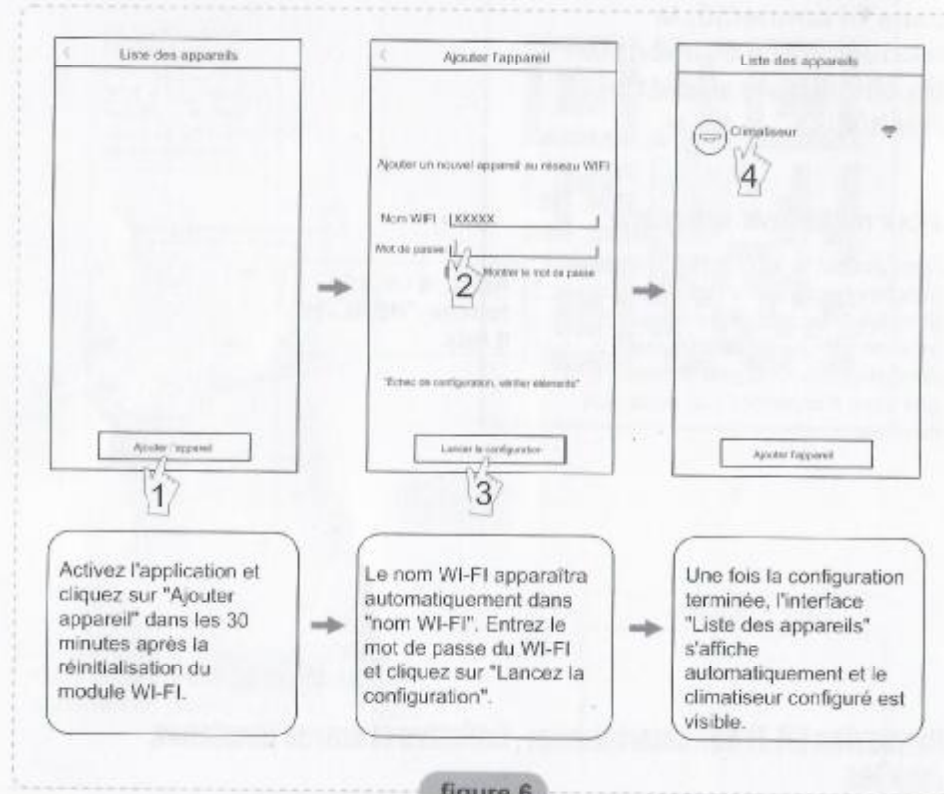
Activez la fonction WI-FI du terminal mobile et connectez-le à un routeur sans fil ou à un point d'accès Internet.

Note:

Un routeur sans fil est requis pour que la fonction WI-FI fonctionne. Achetez-en un si vous n'en avez pas déjà un, SVP !

## Configurer les appareils

Une fois l'application téléchargée et installée sur le terminal mobile, configurez les climatiseurs conformément au schéma suivant.



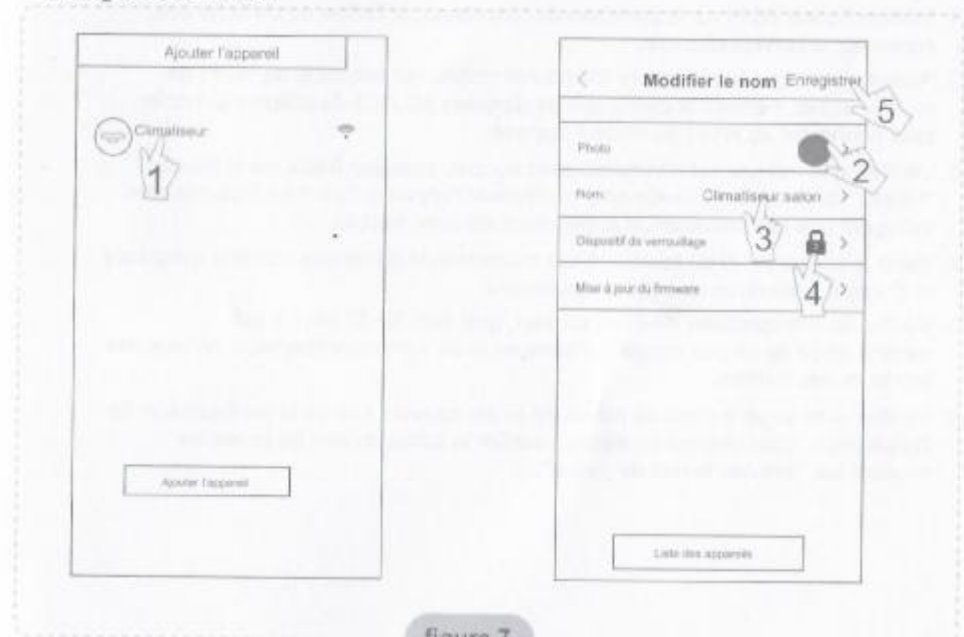
- Note: 1. Lors de la première configuration ou après le changement du routeur sans fil ou du point d'accès connecté, assurez-vous que le terminal mobile est déjà connecté au routeur sans fil ou au point d'accès à coupler avec le module WI-FI.
2. Si la configuration échoue, appuyez sur "Échec de configuration, vérifier éléments" pour vérifier les notes relatives à l'échec avant de reconfigurer le climatiseur.

Une fois la configuration réussie, cliquez sur le nom du climatiseur correspondant pour accéder à l'application et poursuivre les opérations.

## Gérer les appareils

### Modifiez et verrouillez l'appareil

- \* Dans l'interface "Liste des appareils", maintenez enfoncée pendant plus d'une demi-seconde (pour le système Android) ou appuyez (pour le système IOS) sur l'icône d'un appareil existant pour activer l'interface de modification du nom.
- \* Vous pouvez modifier le nom ou l'icône pour identifier différents appareils.
- \* Pour verrouiller un appareil, appuyez simplement sur l'icône "Verrouillage de l'appareil". Une fois qu'un appareil est verrouillé, les autres utilisateurs ne peuvent plus le rechercher, ce qui l'empêche de tout contrôle hostile. Une fois la configuration de vos appareils terminée, appuyez sur "Enregistrer" pour enregistrer et valider.



### 2. Supprimer un climatiseur sous contrôle

Pour Android: cliquez sur le bouton "Supprimer appareil" sous "Modifier le nom" (figure 7).

Pour IOS: balayez le nom du climatiseur à gauche sous "Liste des appareils", puis cliquez sur "Supprimer".

### 3. Télécommande avec routeur sans fil

Une fois le routeur sans fil connecté à Internet, l'activation du GPRS sur le terminal mobile permettra la télécommande des appareils.

## Autres

---

1. L'application fournit un service d'assistance permettant aux utilisateurs de consulter les instructions d'utilisation de l'application et d'autres informations.
2. En plus, l'interface d'exploitation et la fonction de l'application est constamment amélioré, nous vous tiendrons au courant des mises à jour ultérieures.
3. L'interface de commande pouvant changer en raison de la mise à jour constante de la version, les schémas de ce manuel sont fournis à titre indicatif uniquement. Veuillez vous fier à l'interface de commande réelle.

## Erreur: "Échec de configuration, vérifier éléments "

---

1. Vérifiez l'icône Wi-Fi sur le panneau du climatiseur, si l'icône ne s'affiche pas, contactez le service clientèle.
2. Assurez-vous que le réseau de téléphonie mobile est connecté au Wi-Fi du routeur actuel. Fermez la connexion de données 3G / 4G du téléphone mobile, pour connecter au Wi-Fi du routeur appairé.
3. Vérifiez si le module est réinitialisé avec succès: appuyez 8 fois sur le bouton "MENU" de la télécommande pour réinitialiser l'appareil. Les deux bips sonores indiquent que la réinitialisation a été effectuée avec succès.
4. Vérifiez le nom Wi-Fi du routeur. Il est recommandé de ne pas contenir d'espaces ni d'autres caractères non alphanumériques.
5. Vérifiez le mot de passe Wi-Fi du routeur, (pas plus de 32 bits). Il est recommandé de ne pas contenir d'espaces ni de symboles spéciaux, en plus des lettres et des chiffres.
6. Vérifiez si la saisie du mot de passe Wi-Fi est correcte lors de la configuration de l'application. Vous pouvez également vérifier la saisie du mot de passe en cliquant sur "montrer le mot de passe".